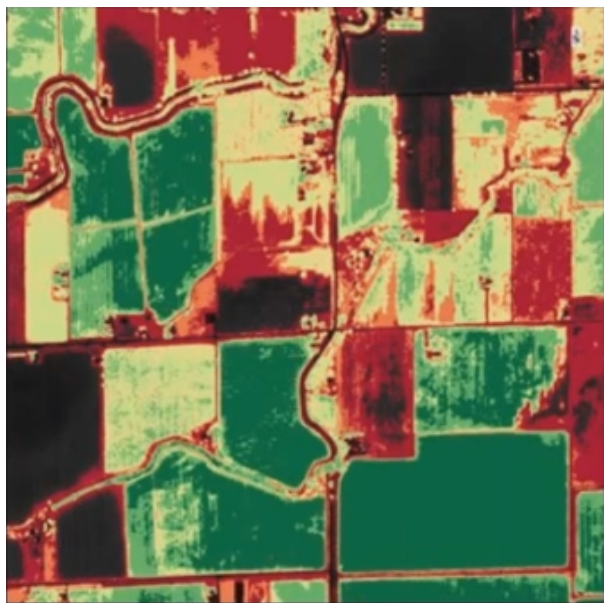


Projeto Alvean

A SulSoft desenvolve soluções personalizadas na elaboração e execução de projetos de processamento de imagens e sinais, principalmente ligados a área de geoprocessamento e sensoriamento remoto. Atua na especificação de dados, na definição e desenvolvimento de ferramentas e fluxos de processamento personalizados, além de oferecer treinamento e consultoria.

Este projeto foi realizado para a empresa Alvean, uma joint venture formada pela Cargill e pela Copersucar, no ano de 2015. Foi desenvolvida uma ferramenta para monitoramento de cultivos a partir de imagens MODIS, calculando quatro índices de vegetação distintos, a partir das bandas dos produtos MOD09 e MYD09, possibilitando monitorar interativamente o perfil temporal dos índices de cada pixel.



A ferramenta foi desenvolvida integralmente em IDL com possibilidade de execução com IDL Virtual Machine. Possui sua própria interface de visualização de imagens e análise interativa dos perfis temporais dos índices. Foram implementados recursos de conexão por FTP (File Transfer Protocol) no sistema, que possibilita ao usuário a atualização automática da base de imagens.

No processo de cálculo dos índices foram exploradas as bandas de qualidade das imagens disponibilizadas nos produtos MODIS com o intuito de verificar a integridade da informação disponível.

Se você possui alguma necessidade de processamento de imagens e sinais, entre em contato com a SulSoft através do site www.sulsoft.com.br.